

高層建築物、共同住居、商業施設など多数のお客様が利用される空間へ

## 抗菌畳表に防災性能をプラス



## MIGUSA 畳表「抗菌・防災タイプ」

### MIGUSA「抗菌タイプ」に 防災性能をプラスしました。

MIGUSA畳表の樹脂素材(ポリプロピレン)に、細菌の増殖を抑制※する抗菌成分と火災を予防する防災性能を付与した、抗菌・防災畳です。抗菌製品技術協議会(SIAA)登録、日本防災協会認定製品です。

- ※ 畳表(畳表面)に接した細菌にのみ抑制効果を発揮します。
- ※ すべての菌に効果があるわけではありません。
- ※ 使用環境により効果が異なることがあります。



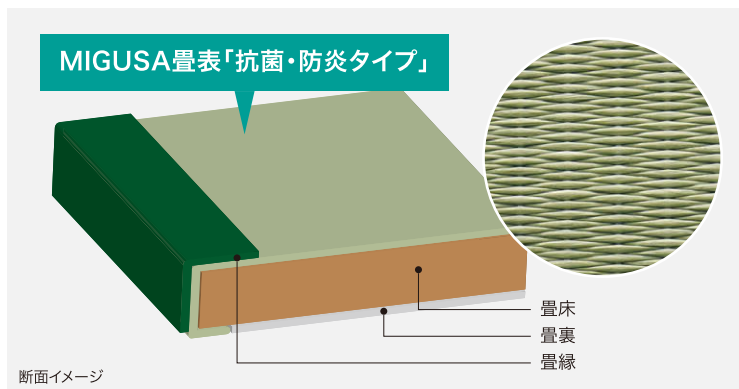
#### 抗菌SIAAマーク

抗菌製品技術協議会が制定した抗菌のシンボルマークです。「抗菌性」「安全性」「適切な表示」の3つの基準を満たした製品に表示されます。



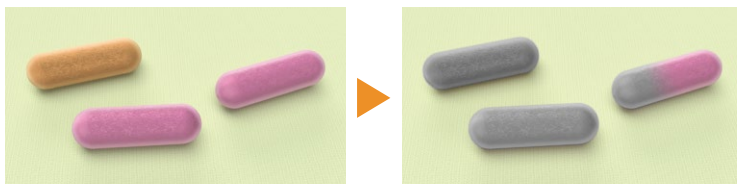
#### 防災マーク

消防法に定められた防災性能基準の条件を満たしたもので、その物品に防災性能があることを示す証となっています。



- 本製品は畳表につき間取りに応じて、採寸、加工、敷込が必要です。
- 畳表の施工については、お近くの「MIGUSA」取扱い店にご相談ください。

### 抗菌機能のメカニズムイメージ



細菌が、MIGUSA畳表「抗菌・防災タイプ」の表面に触れます。

時間とともに、細菌の増殖が抑制されます。

# 多数のお客様が利用される場所を、安心・衛生的な空間へ

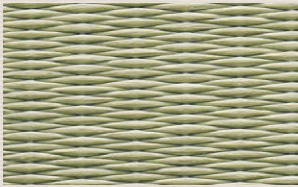
MIGUSA「抗菌タイプ」に防炎性能をプラス。防炎製品の使用が求められる、高層建築物(共同住宅)、公共施設、商業施設、ホテル・旅館に最適です。



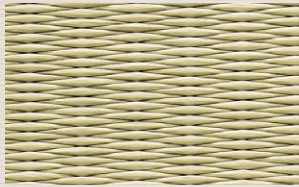
引目-グリーン



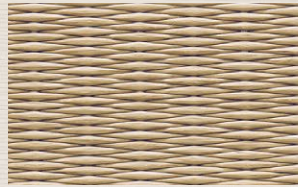
引目-リーフグリーン



目積-グリーン



目積-リーフグリーン



目積-モカページュ

畳表面は、一般的に使用される

汚れ落とし、消毒液、消臭剤での  
お手入れが可能です。

汚れ落とし	消毒
◆裏面に液体/中性と書かれている液体 ・食器用洗剤 ・お風呂用洗剤	◆消毒液 ・消毒用エタノール(濃度76.9%以下) ・次亜塩素酸ナトリウム(濃度5.8%以下) ・ベンザルコニウム塩化物(濃度10%以下)
・洗濯洗剤 ・ハンドソープ	

※掃除後は、必ず固く絞ったタオルで表面を拭き取ってください。掃除の際に使用されるタオルの素材や拭き方によって傷がついたり、時間の経過等によっては完全に汚れが取れないこともあります。※汚れが付いた際はすぐに柔らかい布で力を入れずに拭き取って掃除してください。※消毒薬の濃度は社内評価時のものです。ご使用の際は適正濃度を確認し、ご使用ください。※殺虫剤、灯油、ペーパーオイル、ベンジン等は畳が膨潤する恐れがあります。また、熱したヤカン、鍋、アイロン、煙草により、畳が溶ける恐れがあります。

## 快適へのこだわり

### キレイ・長持ちの秘密は新素材



「MIGUSA」は、樹脂に無機材料を絶妙に配合したセキスイオリジナルの畳表。イ草の風合いや肌触りそのままに、耐久性や安全性、豊富な色柄など高い機能性を実現しました。

### 水・汚れに強く、お掃除も簡単



「MIGUSA」はお手入れやお掃除が簡単です。天然イ草に比べて、水に強く、高い耐久性がありますので、日常のお手入れは拭くだけでOK。ジュースやコーヒーも、すぐに拭いたらキレイになります。

### ダニ・カビが発生しにくい



直に座ったり洗濯物をたたむところは、いつも清潔に保ちたいもの。「MIGUSA」は、ダニ・カビが発生しにくい、お子さまにも安心してお使いいただける商品です。

## MIGUSA畳表「抗菌・防炎タイプ」

### 要施工

カラー	品名	サイズ	入り数
引目-グリーン	ST-CL-5-GN- 防炎	五八:895mm×2.03m	10帖入
	ST-CL-H-GN- 防炎	本間:970mm×2.12m	
引目-リーフグリーン	ST-CL-5-LG- 防炎	五八:895mm×2.03m	10帖入
	ST-CL-H-LG- 防炎	本間:970mm×2.12m	
目積-グリーン	ST-MS-CL-M-GN- 防炎	メーター:1,052mm×2.3m	6帖入
目積-リーフグリーン	ST-MS-CL-M-LG- 防炎		
目積-モカページュ	ST-MS-CL-M-MB- 防炎		

- MIGUSA畳表「抗菌・防炎タイプ」は間取りに応じて、採寸、加工、敷込が必要です。
- 畳表の施工については、お近くの「MIGUSA」取扱い店にご相談ください。

### ●材質

畳表:MIGUSA(ポリプロピレン、炭酸カルシウム)、  
その他添加剤(抗菌機能付与、防炎機能付与)  
経糸:ポリプロピレン撚糸

※天然イ草のような“色のゆらぎ”が見られることがあります。  
※油性液体(灯油、食用油、殺虫剤等)が付着した場合、中性洗剤を用い速やかにふき取ってください。放置した場合、引火したり、畳の変色・膨れ等の原因になります。

**受注生産** 1ヶ月程度でのお届けになりますが、数量と時期により納期がかかる場合がありますので一度営業にお問い合わせください。

◎商品に関するお問い合わせは、最寄りの営業所または、下記お客様ご相談窓口をお願いいたします。

## 積水成型工業株式会社

〒530-6125 大阪市北区中之島三丁目3番23号(中之島ダイビル25F)

### ●営業所

#### 東日本延伸営業所

〒101-0024 東京都千代田区神田和泉町1番地 住友商事神田和泉町ビル4F  
TEL.03-6837-0303 FAX.03-3865-5653

#### 東北事務所

〒984-0011 宮城県仙台市若林区六丁の目西町8-1 斎喜センタービル6F  
TEL.022-288-1615

#### 西日本延伸営業所

〒530-6125 大阪府大阪市北区中之島三丁目3番23号 中之島ダイビル25F  
TEL.06-6479-0274 FAX.06-6479-0265

### ●工場

#### 出雲工場

〒699-0631 島根県出雲市斐川町直江4002番2  
TEL (0853)72-0301 FAX(0853)72-9018

### ●お問い合わせは



畳についてのご相談は  
お客様相談室 **0120-393-756**

※印刷のため、色調は実物と異なることがあります。※改良のため予告なしに仕様変更する場合があります。

ホームページ

<https://www.sekisuimigusa.jp>

MIGUSA

検索

発行|2021年 5月|001 SET (KOH01).2021.05.00.6K