

公共施設・商業施設など多数のお客様が利用される空間へ

畳表面の細菌の増殖を抑える、抗菌畳表



MIGUSA 畳表「抗菌タイプ」

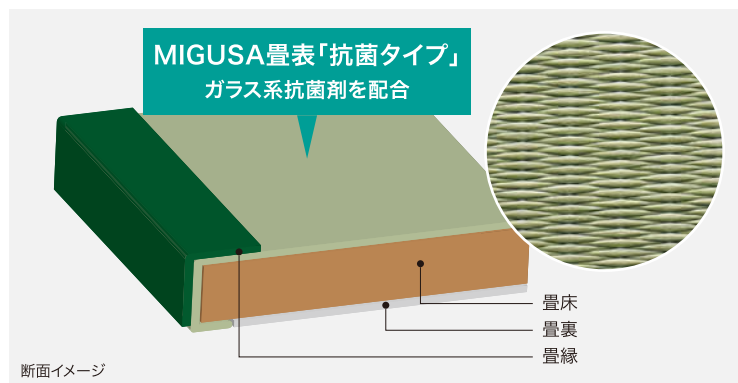
「MIGUSA」畳表に、 ガラス系抗菌剤を配合

「MIGUSA」畳表の樹脂素材(ポリプロピレン)に、細菌の増殖を抑制*する、ガラス系抗菌剤を配合。抗菌製品技術協議会(SIAA)に登録している抗菌畳表です。

※ 畳表(畳表面)に接した細菌にのみ抑制効果を発揮します。

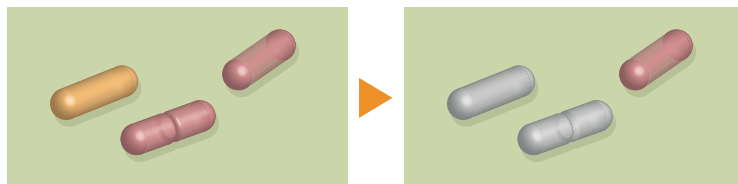
※ すべての菌に効果があるわけではありません。

※ 使用環境により効果が異なることがあります。



- 本製品は畳表につき間取りに応じて、採寸、加工、敷込が必要です。
- 畳表の施工については、お近くの「MIGUSA」取扱い店にご相談ください。

抗菌機能のメカニズムイメージ



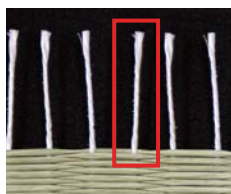
細菌が、MIGUSA畳表「抗菌タイプ」の表面に触れます。

時間とともに、細菌の増殖が抑制されます。



抗菌SIAAマーク

抗菌製品技術協議会が制定した抗菌のシンボルマークです。「抗菌性」「安全性」「適切な表示」の3つの基準を満たした製品に表示されます。



経糸には、 ポリプロピレン樹脂燃糸を使用。

経糸は、MIGUSA素材と同じPP(ポリプロピレン樹脂)燃糸仕様。綿糸に比べ、水濡れ時の乾き易さを向上いたしました。

公共施設・商業施設など多数のお客様が利用される空間へ

細菌の増殖を抑制する、MIGUSA畳表「抗菌タイプ」は、住宅はもとより、公共施設や商業施設などの衛生確保に最適です。



LINE UP | ラインナップ



引目-グリーン



引目-リーフグリーン



目積-グリーン



目積-リーフグリーン



目積-モカベージュ

MIGUSA畳表「抗菌タイプ」

要施工

カラー	品名	サイズ	入り数
引目-グリーン	ST-CL-5-GN	五八:895mm×2.03m	10帖入
	ST-CL-H-GN	本間:970mm×2.12m	
引目-リーフグリーン	ST-CL-5-LG	五八:895mm×2.03m	10帖入
	ST-CL-H-LG	本間:970mm×2.12m	
目積-グリーン	ST-MS-CL-M-GN	メーター:1,052mm×2.3m	6帖入
目積-リーフグリーン	ST-MS-CL-M-LG		
目積-モカベージュ	ST-MS-CL-M-MB		

●材質:畳表:MIGUSA(ポリプロピレン、炭酸カルシウム)、その他添加剤(抗菌機能付与 稈(草)仕様)
経糸:ポリプロピレン燃糸

- 本製品は畳表につき間取りに応じて、採寸、加工、敷込が必要です。
- 畳表の施工については、お近くの「MIGUSA」取扱い店にご相談ください。
※天然イ草のような“色のゆらぎ”が見られることがあります。
※油性液体(灯油、食用油、殺虫剤等)が付着した場合、中性洗剤を用い速やかにふき取ってください。放置した場合、引火したり、畳の変色・膨れ等の原因になります。
- ◎商品に関するお問い合わせは、最寄りの営業所または、下記お客様ご相談窓口
にお願いいたします。

積水成型工業株式会社

〒530-6125 大阪府北区中之島三丁目3番23号(中之島ダイビル25F)

●営業所

東日本延伸営業所

〒101-0024 東京都千代田区神田和泉町1番地 住友商事神田和泉町ビル4F
TEL.03-6837-0303 FAX.03-3865-5653

東北事務所

〒984-0011 宮城県仙台市若林区六丁の目西町8-1 斎宮センタービル6F
TEL.022-288-1615

西日本延伸営業所

〒530-6125 大阪府大阪市北区中之島三丁目3番23号 中之島ダイビル25F
TEL.06-6479-0274 FAX.06-6479-0265

●工場

出雲工場

〒699-0631 島根県出雲市斐川町直江4002番2
TEL (0853)72-0301 FAX(0853)72-9018

●お問い合わせは



受賞製品:セキスイ畳表「MIGUSA」



畳についてのご相談は
お客様相談室 **0120-393-756**

※印刷のため、色調は実物と異なることがあります。※改良のため予告なしに仕様変更する場合があります。

ホームページ

<https://www.sekisuumigusa.jp>

MIGUSA

検索